

# **ASUS Eee Top Sales Kit FR**

---

**ASUS France**  
**13/01/2009**

- 1. Que signifie le "Eee" de Eee Top?**
- 2. Cible clients**
- 3. Eee Top trouve sa place dans toutes la maison**
- 4. Eee Top - étudier, s'informer, échanger, travailler**
- 5. Design produit**
- 6. Les points clés**
- 7. Accessoire**
- 8. Les caractéristiques techniques**
- 9. Conclusion**



*Eee Top*  
Designed by ASUS

Easy to Learn, Work and Play

# 1. Que signifie le "Eee" de Eee Top?

## Easy

- Interface graphique simplifiée pour aider les utilisateurs novices à exploiter simplement leur tout-en-un, à l'utiliser, travailler et jouer.
- Utilisation intuitive par simple pression sur l'écran.

## Exciting

- Conception élégante, design fin et sexy.
- Naviguer du bout des doigts.
- Disponible dans toutes les pièces de la maison.

## Excellent

- Interactivité.
- Economie d'énergie et protection de l'environnement.
- Usage silencieux.



## 2. Cible clients

Lieux Publiques  
Education



Tout-en-1 pour les enfants



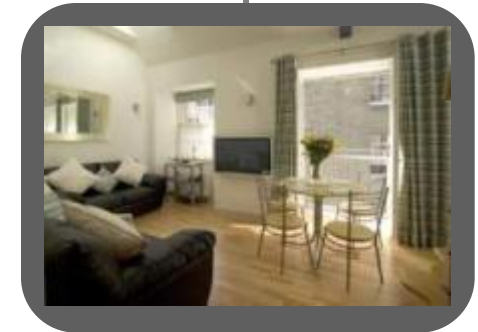
Personnes  
âgées



Entreprises  
Privées



Second Équipement  
Familiale PC/TV\_IP



### 3. Eee Top trouve sa place dans toutes la maison

#### Le Salon



Séance de relaxation ou de stretching



Rester joignable entre amis

#### La Cuisine



Suivre vos programmes de cuisine



Cuisiner en musique

#### La Chambre



Communiquer & acheter en ligne



Regarder vos films & émissions en famille

## Education & Lieux Publicques



### Pour apprendre:

- A l'école.
- A la bibliothèque.

### Pour découvrir:

- Aux musés.
- Aux expositions.

### Au bureau

- Pour échanger.
- Partager.



## Cybercafé



- Dialoguer.
- Se divertir.

## Bornes interactives

- Consulter.
- Commander.

# 5. Design produit

## Vue avant



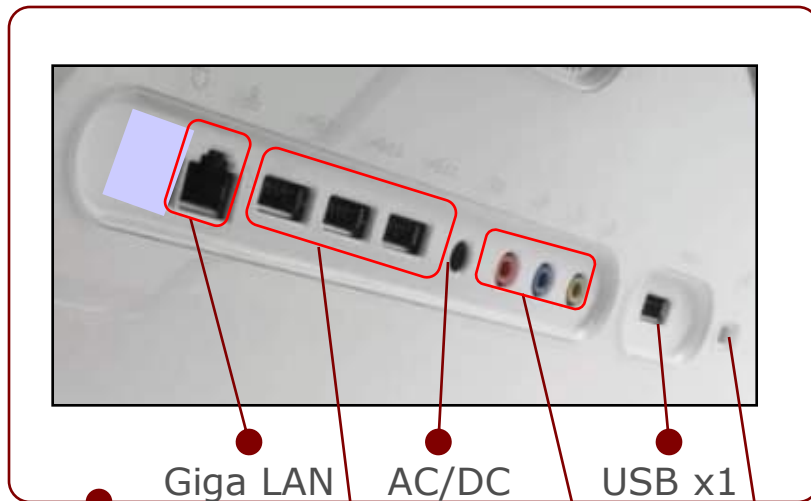
WebCam 1.3MP  
avec Mic. Array

## Vue de gauche



Card Reader  
USB x 2

## Vue arrière



Giga LAN

AC/DC

USB x1



Bouton  
M/A

Témoin  
lumineux

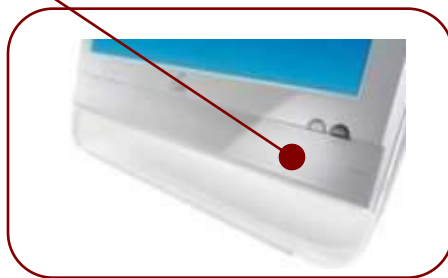
USB x 3

HD Audio

Locker



Réglages  
Volume & Luminosité



2 haut-parleurs Hifi  
stéréo intégrés



## 6. Les points clés

- I. Simplicité d'installation & ergonomie
- II. Simplicité d'utilisation
- III. Qualité d'image et de son
- IV. Connectivité Internet ultra rapide
- V. Une Solution Thermique unique = Silence
- VI. Economie d'énergie

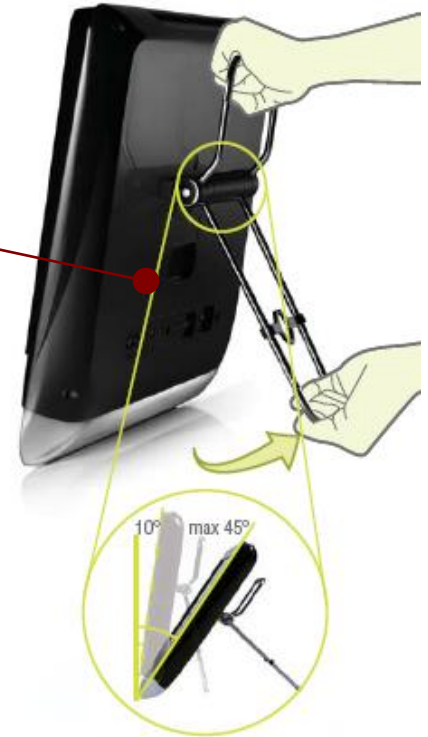


# I. Simplicité d'installation & ergonomie



Range clavier

Réglage de l'angle de vision



**Stop  
aux câbles  
inutiles**



Simplicité d'installation,  
un seul câble à connecter:  
l'alimentation

Wifi & clavier/souris sans fils (en option)  
sont automatiquement connectés dès la fin du boot de l'OS

## II. Simplicité d'utilisation

### ASUS "Touch Panel"

- Une résistance unique, flexibilité d'utilisation (stylet/doigt)



### Soft Stylus

- Excellent logiciel de reconnaissance d'écriture à main levée.
- Simple d'utilisation grâce à son clavier virtuel.
- Supporte plusieurs langues.



### Easy Mode & Eee Bar

- De gros icônes bien espacés pour accéder facilement et rapidement à vos logiciels.
- Des logiciels classés par thèmes pour un accès simplifié.



Communication Internet Divertissement Productivité

*Eee Top*  
Designed by ASUS

Easy to Learn, Work and Play

# III. Qualité d'image et de son

## Un panneau LCD riche en couleurs

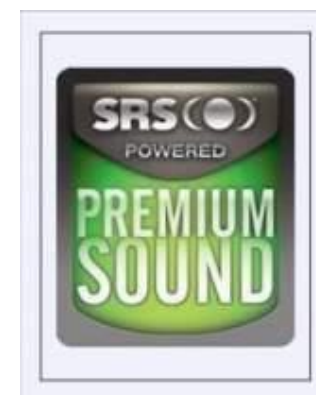
- Eee Splendid™ Video Intelligence Technology:  
Assure des couleurs vives et une image lumineuse quelque soit l'environnement.

*Eee* **Splendid**



## Système Audio qualité Hifi:

- Son SRS « premium » True Surround HD + Surround circulaire pour casque.
- Egaliseurs SRS.
- 2 haut-parleurs Stéréo Hifi 4W intégrés.



*Eee* **Top**  
Designed by ASUS

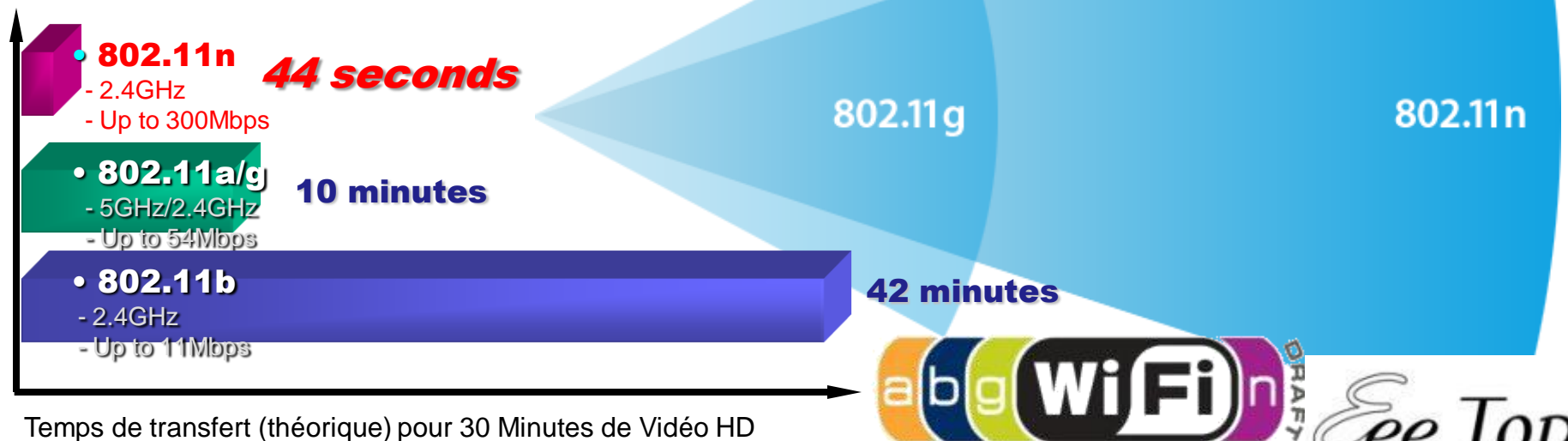
Easy to Learn, Work and Play

# IV. Connectivité Internet ultra rapide



- **6 fois** plus rapide  
Jusqu'à 300 Mbps soit 6X plus que le 802.11g.  
Optimisé pour le transfert de données en Hautes Définitions.

- **8 fois** plus de bande passante  
Le système multi-antennes bidirectionnelles élargie le champs de couverture du signal.



# V. Une Solution Thermique unique = Silence

## ASUS Tranquiller Technology

- Flux d'air optimisé.
- Asus Q-fan: (contrôle de la vitesse du ventilateur)
- Matériaux hautes performances.

Ultra silencieux, 26dB au repos.



Heat Pipe





## ASUS Super Hybrid Engine :

- Maximiser les performances de votre système et minimiser votre consommation électrique au moyen de profils prédéfinis.
- Consommation électrique moyenne de 25W (18W en mode « éco »). Plus de **85%** d'économie d'énergie comparé a un PC classic (200W).



Super Performance Mode



High Performance Mode



Power Saving Mode



# 7. Accessoire



*Eee Top*  
Designed by ASUS

Easy to Learn, Work and Play

# 8. Caractéristiques Techniques

Disponible le 21 Janvier 2009

Color	White	Black
Model	ETP1602	ETP1602
Screen Size	15,6" LCD Wide Panel 16:9	
Touch Screen	YES	
Resolution	1366 x 768	
View Angle	170°(H)/160°(V)	
Response Time	8 ms	
Brightness	250cd/m <sup>2</sup>	
Contrast Ratio	500:1	
Nb of Colors	16,7 M	
Chipset	Intel® 945GSE ICH7M	
CPU	Intel® Atom™ N270 (CPU Speed: 1,60 GHz - Bus Speed: 533 MHz - L2 Cache Size: 512 KB)	
RAM	1x 1024 MB DDR2-400 / Max. 1x 1024MB	
HDD	160GB SATA - 2,5" 5400rpm	
VGA	Intel® Graphic Media Accelerator 950 DVM T	
AUDIO	Realtek High Definition Audio 5.1	
LAN	Realtek 10 / 100 / 1000 Mbps	
WLAN	AzureWave 802.11 b/g/N	
OS	Microsoft Windows XP Home SP3	
Software	StarOffice - Easy Mode - Eee Bar - Eee Cinema - Eee Cam - Eee Memo - Eee Splendid	
I/O Front	Webcam 1,3 Mp - Array Mic - Volume (+/-) - Brightness (+/-) - Power Button - Screen Button - 2x 4W Hifi speakers + SRS	
I/O Left	CardReader (MMC/SD/SDHC/MS/MS Pro) - 2x USB 2.0 ports	
I/O Rear	LAN port (RJ 45) - 3x USB 2.0 ports - Power input - 3x audio ports for 5.1channel (or Mic-In - Line-in - Line-Out) - 1x USB 2.0 ports - Port lock	
Keyboard	Asus Eee Top Wired Keyboard + Stylet	
Mouse	Asus Eee Top Wired Optical Mouse	
Accessories	AC Adaptor (DC 19V - 4,74A - 65W)	
Certifications	CE - TCO 03	
Warranty	2 years Pick up & Return	
Size	407,4 x 339,55 x 42,5 mm	
Weight	4,3Kg	

Prix public conseillé 549€ TTC

## 9. Conclusion

- Un produit tout-en-un compact & design.
- Un seul câble est nécessaire.
- Une solution ultra-silencieuse.
- Qualité d'image & de son.
- Economie d'énergie et protection de l'environnement
- Simplicité d'utilisation sous environnement Linux.
- Connexion sans fils de dernière génération.





**Thanks for your attention**

---